

VP-633/VP-634



VP-633/VP-634は収納スペースを節約するために小型に設計しました。ポケットに2、3個詰め込んで出かけることも可能です。VP-633/VP-634は強力なHD/SD-SDIリピーターです。100mを越える距離のSDI信号伝送に同軸ケーブルを使用し、伝送することが可能です。VP-633は、HD/SD-SDI信号のリピーターの機能に加えて、VP-634に電源を供給することができます。イベント等で、急にモニター用に数百mのケーブルを引かないといけなくなった時に、1本もののケーブルが手持ちになくても、数十mケーブルを何本かジョイントして本機を入れていけば安心です。また、手持ちのケーブルが5C2Vや3C2Vなどのアナログ時代のケーブルでも本機を入れることでHD-SDI信号が伝送可能です。

特長

- 100mを越える信号を補正し伝送する強力なHD/SD-SDIリピーターです。
 - 電源の供給は極めて単純です。VP-633から接続されているVP-634に電源を供給します。
 - VP-634はDC電源自動ターミナル付
 - 小型・軽量 (VP-633: 約91g、VP-634: 約88g)
 - 付属のAC/DC変換アダプタ (DC12V 2.0A) を使用した場合、VP-634は最大2個まで使用できます。
- 電源が重畳している時は、IN側のコネクタの内部のLEDが点灯します。



電源重畳時、LED点灯

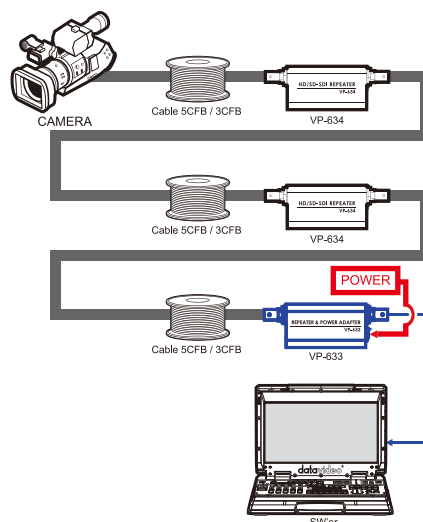
- SDI信号を、5CFBで最大500m、3CFBで最大300mまで伝送することが可能です。最大m数は、入力機器からVP-633までの長さです。最大ケーブル長は、ご使用になる機器やケーブルの性能等によって変わります。
- * 本リピーターはスキャンコンバーターの機能はありませんので入力されたフォーマットがそのまま出力されます。

- カスケード接続 ケーブル間隔(目安)

5CFBケーブル	3CFBケーブル
200m	100m

※ケーブル長は目安であり、保証するものではありません。

システム構成図 (例)



VP-633

フロント



DC IN 12-25V 6W
HD/SD-SDI 出力

リア



HD/SD-SDI入力

VP-634

フロント



HD/SD-SDI 出力

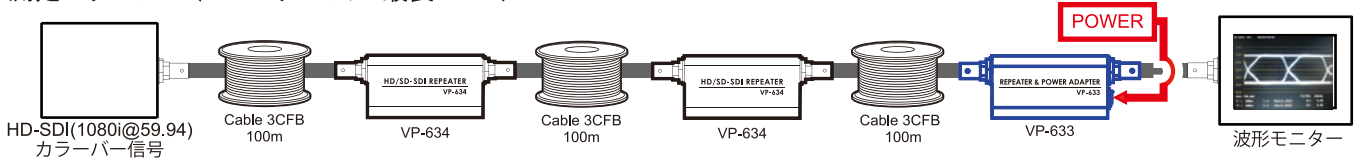
リア



HD/SD-SDI入力

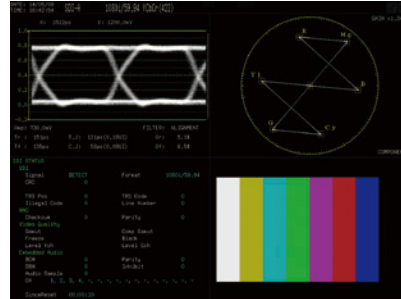
アイパターン測定

測定パターン 1 (3CFB ケーブル 最長 300m)

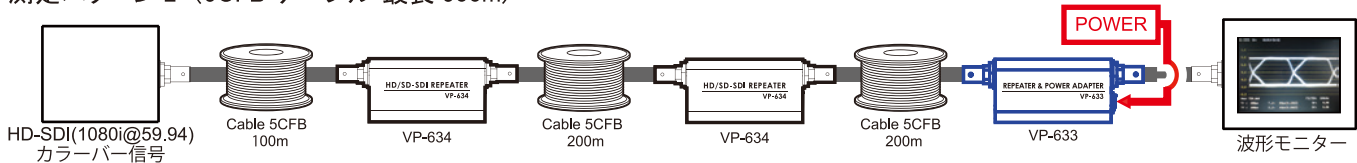


測定値

振幅 : Amp 730.0mV (SMPTE292M規格 800mV \pm 10%)
 Tr : 153ps (SMPTE292M規格 270ps以下)
 Tf : 138ps (SMPTE292M規格 270ps以下)
 T.J : 129ps (0.19UI) (SMPTE292M規格 673ps (1.0UI) 以下)
 C.J : 58ps (0.09UI)
 Or : 5.1% (SMPTE292M規格 10%以下)
 Of : 6.5% (SMPTE292M規格 10%以下)

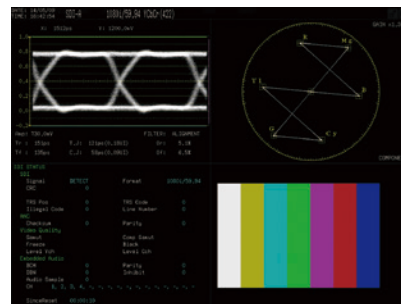


測定パターン 2 (5CFB ケーブル 最長 500m)



測定値

振幅 : Amp 730.0mV (SMPTE292M規格 800mV \pm 10%)
 Tr : 153ps (SMPTE292M規格 270ps以下)
 Tf : 138ps (SMPTE292M規格 270ps以下)
 T.J : 129ps (0.19UI) (SMPTE292M規格 673ps (1.0UI) 以下)
 C.J : 58ps (0.09UI)
 Or : 5.1% (SMPTE292M規格 10%以下)
 Of : 6.5% (SMPTE292M規格 10%以下)



仕様

型番	VP-633/634
入力	HD/SD-SDI (BNC) × 1 系統 (エンベデッドオーディオ)
出力	HD/SD-SDI (BNC) × 1 系統 (エンベデッドオーディオ)
対応フォーマット	SDI 入出力対応フォーマット HD-SDI 信号 (SMPTE 292M 規格) 1920 x 1080p 24/25/30 1920 x 1080i 50/59.94/60 1280 x 720p 50/59.94/60 SD-SDI 信号 (SMPTE 259-C 規格) 720 x 576i 720 x 480i * 本リピーターはスキャンコンバーターの機能はありません ので入力されたフォーマットがそのまま出力されます。
動作環境温度	0°C ~ 40°C
動作環境湿度	10% ~ 90% (結露なし)
寸法 / 質量	VP-633 : 37mm (幅) × 32mm (高さ) × 107mm (奥行) 突起物含む / 約 91g VP-634 : 37mm (幅) × 32mm (高さ) × 107mm (奥行) 突起物含む / 約 88g
電源	VP-633 : DC12V 24W (DC 25V までサポートしています)
付属品	VP-633 : AC/DC 変換アダプタ (DC12V 2.0A) × 1

外観

